

รายงานสถิติเกี่ยวกับการติดตั้งระบบ GPS

ณ วันที่ 26 กรกฎาคม 2564

1. จำนวนผู้ให้บริการ GPS ที่เชื่อมต่อข้อมูลกับกรมการขนส่งทางบก 190 ราย
 2. จำนวนผู้ให้บริการ GPS และจำนวนรุ่น GPS ที่ได้รับการรับรองจากกรม

จำนวนผู้ให้บริการ GPS ที่ได้รับการรับรองจากกรม(ราย)	จำนวนรุ่น GPS ที่ได้รับการรับรองจากกรม (รุ่น)
143	476

3. จำนวนรถที่เชื่อมต่อข้อมูลกับศูนย์ GPS

รถโดยสารประจำทาง	รถโดยสารไม่ประจำทาง	รถบรรทุกไม่ประจำทาง	รถบรรทุกส่วนบุคคล	รถอื่นๆ	รวม
20,794	51,167	143,540	248,975	50,684	515,160

4. จำนวนรถที่ต้องติดตั้ง GPS และที่ติดตั้ง GPS แล้ว

ประเภทรถ	จำนวนรถที่ต้องติดตั้ง GPS (คัน)	จำนวนรถที่ติดตั้ง GPS แล้ว (คัน)	รถที่ติดตั้ง GPS แล้ว (ร้อยละ)	ความเร็วเกิน (คัน)	ร้อยละของรถที่ใช้ความเร็วเกิน	ความเร็วสูงสุด (กม./ชม.)	ความเร็วเกินเฉลี่ย (กม./ชม.)
รถโดยสาร							
•ประจำทาง	18,067	16,908	93.58	32	0.19	120	97.19
- หมวด 1	4,664	3,505	75.15				
- หมวด 2	6,664	6,664	100.00				
- หมวด 3	6,739	6,739	100.00				
•ไม่ประจำทาง	51,167	51,167	100.00	181	0.35	131	98.45
รวมรถโดยสาร	69,234	68,075	98.33	213	0.31		98.26
รถบรรทุก							
•ไม่ประจำทาง	151,081	143,540	95.01	220	0.15	122	99.96
•ส่วนบุคคล	251,966	248,975	98.81	165	0.07	129	99.80
รวมรถบรรทุก	403,047	392,515	97.39	385	0.10		99.89
รวมทั้งหมด	472,281	460,590	97.52	598	0.13		99.31

5. จำนวนรถตู้โดยสารที่ต้องติดตั้ง GPS และที่ติดตั้ง GPS แล้ว

ประเภทรถ	จำนวนรถที่ต้องติดตั้ง GPS (คัน)	จำนวนรถที่ติดตั้ง GPS แล้ว (คัน)	รถที่ติดตั้ง GPS แล้ว (ร้อยละ)	ความเร็วเกิน (คัน)	ร้อยละของรถที่ใช้ความเร็วเกิน	ความเร็วสูงสุด (กม./ชม.)	ความเร็วเกินเฉลี่ย (กม./ชม.)
•ประจำทาง	9,227	8,294	89.89				
- หมวด 1	3,048	2,467	80.94				
- หมวด 2	2,988	2,874	96.18	8	0.28	107	95.75
- หมวด 3	3,191	2,953	92.54				
•ไม่ประจำทาง	25,913	21,585	83.30				
รวมทั้งหมด	35,140	29,879	85.03				

6. จำนวนรถโดยสาร 2 ชั้น ที่ต้องติดตั้ง GPS และที่ติดตั้ง GPS แล้ว

ประเภทรถ	จำนวนรถที่ต้องติดตั้ง GPS (คัน)	จำนวนรถที่ติดตั้ง GPS แล้ว (คัน)	รถที่ติดตั้ง GPS แล้ว (ร้อยละ)	ความเร็วเกิน (คัน)	ร้อยละของรถที่ใช้ความเร็วเกิน	ความเร็วสูงสุด (กม./ชม.)	ความเร็วเกินเฉลี่ย (กม./ชม.)
•ประจำทาง	1,262	1,262	100.00	0	0.00	0	0.00
•ไม่ประจำทาง	4,861	4,172	85.83	6	0.14	106	97.83
•ส่วนบุคคล	32	14	43.75	0	0.00	0	0.00
รวมทั้งหมด	6,155	5,448	88.51	6	0.11		97.83

7. จำนวนรถพยาบาลที่เชื่อมต่อข้อมูลกับศูนย์ GPS

หน่วย : คัน

รย.1	รย.2	รย.3	รวม
951	182	15	1,148

รายงานสถิติการกระทำความผิดจากระบบ GPS รถทุกประเภท ทั่วประเทศ

เดือน กรกฎาคม 2564

หน่วย : คัน

วันที่		1 ก.ค.	2 ก.ค.	3 ก.ค.	4 ก.ค.	5 ก.ค.	6 ก.ค.	7 ก.ค.	8 ก.ค.	9 ก.ค.	10 ก.ค.	11 ก.ค.	12 ก.ค.	13 ก.ค.	14 ก.ค.	15 ก.ค.	16 ก.ค.	17 ก.ค.	18 ก.ค.	19 ก.ค.	20 ก.ค.	21 ก.ค.	22 ก.ค.	23 ก.ค.	24 ก.ค.	25 ก.ค.	26 ก.ค.	ค่าเฉลี่ยจำนวนรถ ที่กระทำความผิด	
รถโดยสาร	ประจำทาง	ความเร็วเกิน	125	111	100	100	107	101	113	108	98	89	84	92	76	65	64	73	65	64	63	61	47	51	30	29	19	32	76
		ไม่แสดงตน	914	915	770	716	924	890	859	821	877	698	574	761	737	703	718	667	564	493	680	768	760	719	725	610	516	663	732
		ชั่วโมงการทำงานเกิน	1,252	1,329	1,159	1,144	1,099	1,173	1,113	1,104	1,162	1,004	1,004	833	756	734	647	680	586	560	689	511	366	285	302	253	277	238	779
	ไม่ประจำทาง	ความเร็วเกิน	194	200	181	144	171	166	155	157	175	148	103	188	188	174	184	204	151	116	171	186	186	176	171	126	125	181	166
		ไม่แสดงตน	1,916	1,902	1,362	950	1,749	1,709	1,765	1,836	1,753	1,381	848	1,766	1,821	1,786	1,743	1,993	1,324	852	1,732	1,743	1,766	1,764	1,824	1,226	859	1,440	1,570
		ชั่วโมงการทำงานเกิน	281	310	286	405	218	238	219	242	243	271	279	235	242	210	223	257	204	238	247	243	248	242	282	294	324	285	260
	ส่วนบุคคล	ความเร็วเกิน	4	8	4	5	7	8	5	6	6	5	1	4	3	6	6	4	4	3	6	2	4	3	3	3	1	1	4
		ไม่แสดงตน	13	14	12	6	14	10	9	9	12	10	8	9	8	14	11	14	11	9	12	11	15	13	12	11	6	12	11
		ชั่วโมงการทำงานเกิน	0	0	1	0	1	2	0	0	0	0	1	0	1	0	1	0	0	0	0	0	0	0	0	1	0	1	0
รถบรรทุก	ประจำทาง	ความเร็วเกิน	203	231	194	148	172	203	214	184	177	157	131	212	213	220	246	242	251	195	212	227	243	254	263	179	144	220	205
		ไม่แสดงตน	28,316	28,563	25,375	16,536	25,880	27,736	28,320	27,828	28,325	25,557	16,660	25,822	28,849	29,274	29,223	32,310	25,857	17,217	26,160	28,921	29,092	29,243	29,173	22,518	15,433	23,846	25,847
		ชั่วโมงการทำงานเกิน	24,216	24,207	22,313	18,362	20,240	24,270	24,704	23,709	24,995	22,815	19,460	20,170	24,973	24,698	24,938	24,513	21,795	18,363	20,021	24,277	24,498	24,616	24,678	21,163	17,247	19,596	22,494
	ส่วนบุคคล	ความเร็วเกิน	135	137	164	123	131	139	149	127	128	128	98	152	193	158	165	163	190	156	162	179	161	159	134	115	123	165	147
		ไม่แสดงตน	15,505	15,264	15,099	11,156	15,297	15,601	15,538	14,812	14,956	14,129	9,355	14,008	15,323	15,492	15,232	16,911	15,043	11,145	15,246	15,484	15,365	15,794	15,647	12,660	8,849	13,824	14,336
		ชั่วโมงการทำงานเกิน	10,398	10,613	10,758	10,583	10,281	10,666	9,998	9,358	9,440	9,158	8,453	8,895	10,153	10,064	9,689	9,424	9,769	8,901	9,850	10,237	10,185	10,398	10,506	9,146	7,728	9,536	9,776

รายงานสถิติการกระทำความผิดจากระบบ GPS รถทุกประเภท ทั่วประเทศ

เดือน กรกฎาคม 2564

หน่วย : ร้อยละ

วันที่		1 ก.ค.	2 ก.ค.	3 ก.ค.	4 ก.ค.	5 ก.ค.	6 ก.ค.	7 ก.ค.	8 ก.ค.	9 ก.ค.	10 ก.ค.	11 ก.ค.	12 ก.ค.	13 ก.ค.	14 ก.ค.	15 ก.ค.	16 ก.ค.	17 ก.ค.	18 ก.ค.	19 ก.ค.	20 ก.ค.	21 ก.ค.	22 ก.ค.	23 ก.ค.	24 ก.ค.	25 ก.ค.	26 ก.ค.	ค่าเฉลี่ยร้อยละรถ ที่กระทำผิด		
รถโดยสาร	ประจำทาง	ความเร็วเกิน	0.73	0.65	0.59	0.59	0.63	0.59	0.66	0.63	0.58	0.52	0.49	0.54	0.45	0.38	0.38	0.43	0.38	0.38	0.37	0.36	0.28	0.30	0.18	0.17	0.11	0.19	0.45	
		ไม่แสดงตน	5.37	5.38	4.52	4.21	5.43	5.23	5.05	4.82	5.15	4.10	3.37	4.47	4.33	4.13	4.23	3.93	3.32	2.90	4.00	4.52	4.49	4.25	4.29	3.61	3.05	3.92	4.31	
		ชั่วโมงการทำงานเกิน	7.36	7.81	6.81	6.72	6.46	6.90	6.54	6.49	6.83	5.90	5.90	4.90	4.44	4.32	3.81	4.00	3.45	3.30	4.06	3.01	2.16	1.68	1.79	1.50	1.64	1.41	4.59	
	ไม่ประจำทาง	ความเร็วเกิน	0.38	0.39	0.32	0.28	0.33	0.29	0.27	0.27	0.30	0.26	0.20	0.37	0.37	0.34	0.36	0.36	0.29	0.23	0.30	0.36	0.36	0.31	0.30	0.25	0.24	0.35	0.31	
		ไม่แสดงตน	3.72	3.69	2.37	1.84	3.40	2.98	3.07	3.20	3.05	2.40	1.65	3.43	3.54	3.48	3.40	3.47	2.58	1.66	3.02	3.40	3.45	3.08	3.18	2.40	1.68	2.81	2.92	
		ชั่วโมงการทำงานเกิน	0.55	0.60	0.50	0.79	0.42	0.41	0.38	0.42	0.42	0.47	0.54	0.46	0.47	0.41	0.44	0.45	0.40	0.46	0.43	0.47	0.48	0.42	0.49	0.57	0.63	0.56	0.48	
	รถบรรทุก	ไม่ประจำทาง	ความเร็วเกิน	0.14	0.16	0.14	0.10	0.12	0.14	0.15	0.13	0.12	0.11	0.09	0.15	0.15	0.15	0.17	0.17	0.17	0.14	0.15	0.16	0.17	0.18	0.18	0.12	0.10	0.15	0.14
			ไม่แสดงตน	19.79	19.94	17.69	11.54	18.07	19.36	19.75	19.41	19.72	17.77	11.58	17.95	20.05	20.33	20.29	22.42	17.92	11.93	18.13	20.05	20.28	20.37	20.34	15.69	10.75	16.61	17.99
			ชั่วโมงการทำงานเกิน	16.93	16.90	15.56	12.82	14.13	16.94	17.23	16.53	17.40	15.86	13.53	14.02	17.35	17.16	17.31	17.01	15.11	12.73	13.88	16.83	17.07	17.15	17.20	14.74	12.02	13.65	15.66
ส่วนบุคคล		ความเร็วเกิน	0.06	0.06	0.07	0.05	0.05	0.06	0.06	0.05	0.05	0.05	0.04	0.06	0.08	0.06	0.07	0.07	0.08	0.06	0.07	0.07	0.06	0.06	0.05	0.05	0.05	0.07	0.06	
		ไม่แสดงตน	6.35	6.25	6.17	4.55	6.24	6.36	6.33	6.03	6.08	5.74	3.80	5.69	6.22	6.28	6.15	6.82	6.07	4.49	6.14	6.24	6.19	6.36	6.29	5.09	3.56	5.55	5.81	
		ชั่วโมงการทำงานเกิน	4.26	4.35	4.39	4.32	4.20	4.35	4.07	3.81	3.84	3.72	3.44	3.61	4.12	4.08	3.91	3.80	3.94	3.59	3.97	4.13	4.10	4.19	4.23	3.68	3.11	3.83	3.96	
ค่าเฉลี่ยรวม รถทุกประเภท	ความเร็วเกิน	0.14	0.15	0.14	0.11	0.13	0.13	0.14	0.12	0.12	0.11	0.09	0.14	0.15	0.13	0.14	0.15	0.14	0.12	0.13	0.14	0.14	0.14	0.13	0.10	0.09	0.13	0.13		
	ไม่แสดงตน	10.24	10.23	9.21	6.43	9.60	9.92	10.03	9.77	9.90	9.00	5.99	9.24	10.19	10.29	10.20	11.13	9.29	6.45	9.39	10.19	10.22	10.19	10.16	8.04	5.57	8.64	9.21		
	ชั่วโมงการทำงานเกิน	7.93	8.00	7.46	6.68	6.97	7.85	7.78	7.42	7.73	7.16	6.37	6.57	7.88	7.78	7.72	7.48	7.03	6.09	6.60	7.66	7.68	7.62	7.67	6.70	5.55	6.44	7.22		

รายงานสถิติการกระทำความผิดจากระบบ GPS รถทุกประเภท กรุงเทพมหานคร

เดือน กรกฎาคม 2564

หน่วย : คัน

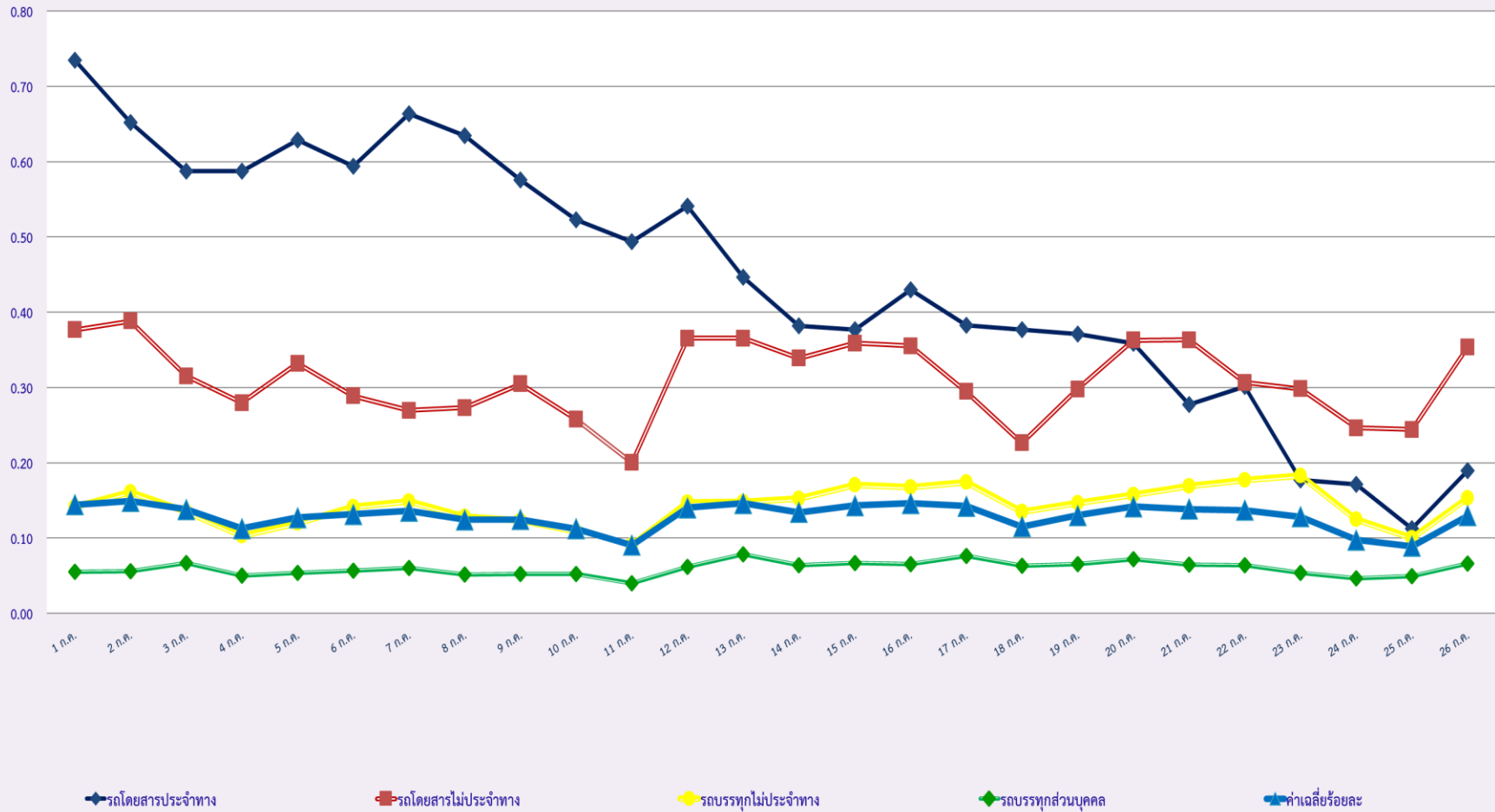
วันที่		1 ก.ค.	2 ก.ค.	3 ก.ค.	4 ก.ค.	5 ก.ค.	6 ก.ค.	7 ก.ค.	8 ก.ค.	9 ก.ค.	10 ก.ค.	11 ก.ค.	12 ก.ค.	13 ก.ค.	14 ก.ค.	15 ก.ค.	16 ก.ค.	17 ก.ค.	18 ก.ค.	19 ก.ค.	20 ก.ค.	21 ก.ค.	22 ก.ค.	23 ก.ค.	24 ก.ค.	25 ก.ค.	26 ก.ค.	ค่าเฉลี่ยจำนวนรถ ที่กระทำผิด	
รถโดยสาร	ประจำทาง	ความเร็วเกิน	13	20	9	10	15	13	16	13	8	4	7	12	9	9	6	11	3	8	12	11	9	9	7	5	2	7	10
		ไม่แสดงตน	463	466	380	338	496	501	435	434	470	359	277	403	416	394	410	396	313	270	404	512	536	532	542	455	374	490	426
		ชั่วโมงการทำงานเกิน	561	629	512	414	454	569	545	542	559	448	451	378	381	391	308	353	278	263	348	229	146	148	168	131	132	137	364
	ไม่ประจำทาง	ความเร็วเกิน	12	13	12	6	10	4	14	8	12	7	3	12	9	11	14	18	9	8	19	15	11	14	18	10	13	16	11
		ไม่แสดงตน	479	507	306	212	477	439	456	480	488	319	202	478	459	444	436	458	311	187	463	451	450	487	459	277	193	370	396
		ชั่วโมงการทำงานเกิน	61	44	41	90	34	40	39	44	39	38	58	31	34	26	37	36	46	52	43	41	37	43	60	56	58	55	46
	ส่วนบุคคล	ความเร็วเกิน	0	0	0	0	0	0	0	1	0	0	0	0	0	0	0	0	0	0	1	0	1	0	0	0	0	0	0
		ไม่แสดงตน	4	1	1	2	3	3	0	1	2	1	1	1	1	2	2	1	1	2	3	2	2	3	5	3	2	4	2
		ชั่วโมงการทำงานเกิน	0	0	0	0	0	0	0	0	0	0	0	0	0	0	0	0	0	0	0	0	0	0	0	0	0	0	0
รถบรรทุก	ประจำทาง	ความเร็วเกิน	5	3	3	0	0	2	3	2	0	1	1	5	6	5	3	6	4	2	2	2	0	9	1	5	1	5	3
		ไม่แสดงตน	10,043	9,960	8,517	4,335	8,877	9,550	9,724	9,432	9,736	8,504	4,184	8,834	10,022	10,283	10,296	10,160	8,821	4,778	8,857	10,260	10,171	10,132	10,502	7,166	4,228	7,949	8,666
		ชั่วโมงการทำงานเกิน	3,193	3,408	2,936	2,237	2,625	3,162	3,222	3,065	3,278	3,075	2,403	2,469	3,137	3,221	3,298	3,377	2,933	2,340	2,493	3,268	3,205	3,168	3,206	2,775	2,232	2,598	2,936
	ส่วนบุคคล	ความเร็วเกิน	3	3	5	2	3	1	0	2	4	3	4	5	0	2	6	5	2	6	4	5	3	3	3	4	3	4	3
		ไม่แสดงตน	2,666	2,610	2,610	1,538	2,579	2,784	2,728	2,593	2,734	2,614	1,236	2,379	2,726	2,727	2,768	2,732	2,693	1,567	2,642	2,848	2,745	2,902	3,029	2,240	1,386	2,297	2,476
		ชั่วโมงการทำงานเกิน	745	742	714	673	654	769	687	682	735	713	599	547	611	665	664	664	683	611	687	733	727	714	823	749	673	623	688

รายงานสถิติความเร็วเกินของรถตู้โดยสารประจำทาง หมวด 2 (ขส.)

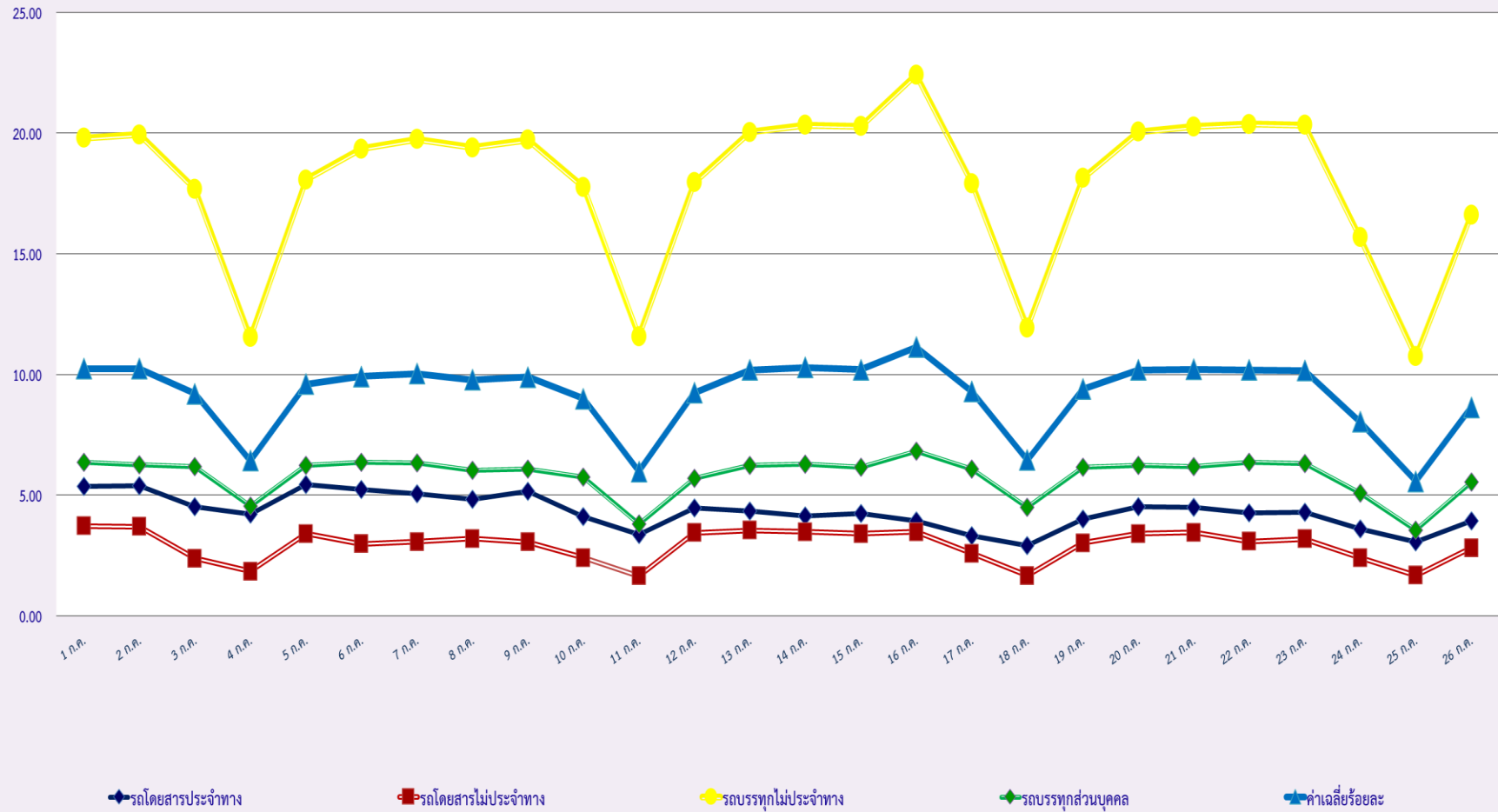
ประจำเดือน กรกฎาคม 2564

พื้นที่	วันที่	1 ก.ค.	2 ก.ค.	3 ก.ค.	4 ก.ค.	5 ก.ค.	6 ก.ค.	7 ก.ค.	8 ก.ค.	9 ก.ค.	10 ก.ค.	11 ก.ค.	12 ก.ค.	13 ก.ค.	14 ก.ค.	15 ก.ค.	16 ก.ค.	17 ก.ค.	18 ก.ค.	19 ก.ค.	20 ก.ค.	21 ก.ค.	22 ก.ค.	23 ก.ค.	24 ก.ค.	25 ก.ค.	26 ก.ค.
		กรุงเทพมหานคร	จำนวน(คัน)	2	2	2	5	4	2	1	3	1	0	2	1	0	2	1	1	1	2	2	2	0	2	0	1
	ร้อยละ	0.07	0.07	0.07	0.17	0.14	0.07	0.03	0.10	0.03	0.00	0.07	0.03	0.00	0.07	0.03	0.03	0.03	0.07	0.07	0.07	0.00	0.07	0.00	0.03	0.03	0.00
ทั่วประเทศ	จำนวน(คัน)	44	42	46	56	45	40	39	38	49	43	41	32	21	20	26	23	35	25	24	17	9	22	5	12	5	8
	ร้อยละ	1.53	1.46	1.60	1.95	1.56	1.39	1.36	1.32	1.70	1.50	1.43	1.11	0.73	0.70	0.91	0.80	1.22	0.87	0.84	0.59	0.31	0.77	0.17	0.42	0.17	0.28

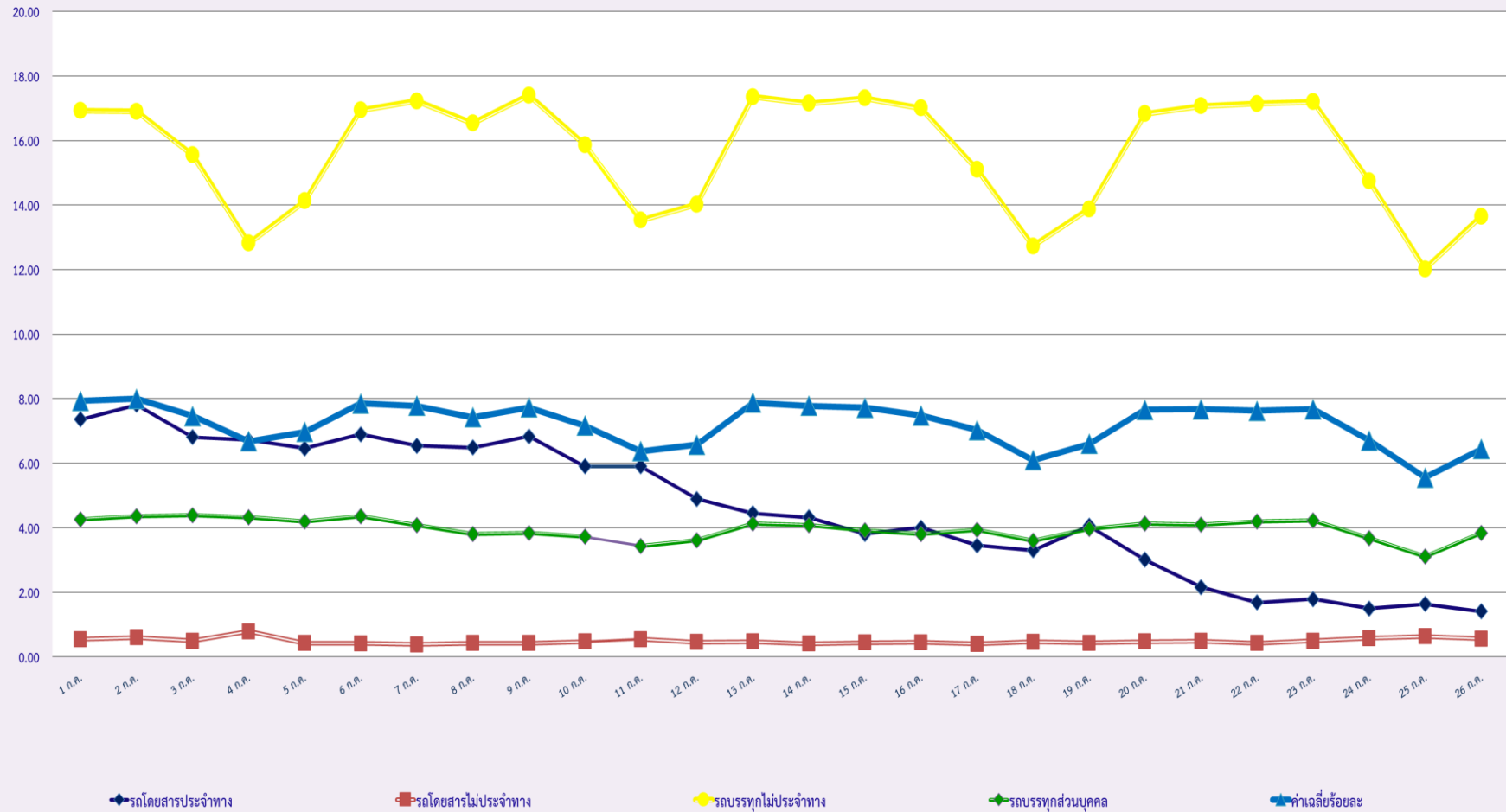
สถิติรถที่มีความเร็วเกินในรถแต่ละประเภท (ร้อยละ)



สถิติการไม่แสดงตนของพนักงานขับรถในรถแต่ละประเภท (ร้อยละ)



สถิติระยะเวลาการทำงานเกินของพนักงานขับรถในแต่ละประเภท (ร้อยละ)



สถิติรถตู้โดยสารประจำทาง หมวด 2(บขส.)ที่มีความเร็วเกิน (ร้อยละ)

